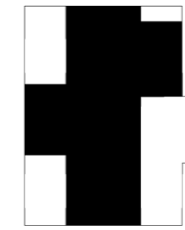


Büro- und Wohnhaus Seestrasse Zollikon

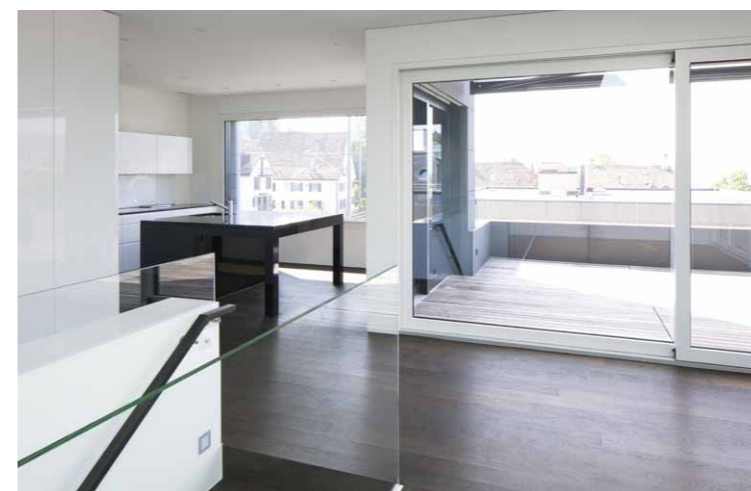
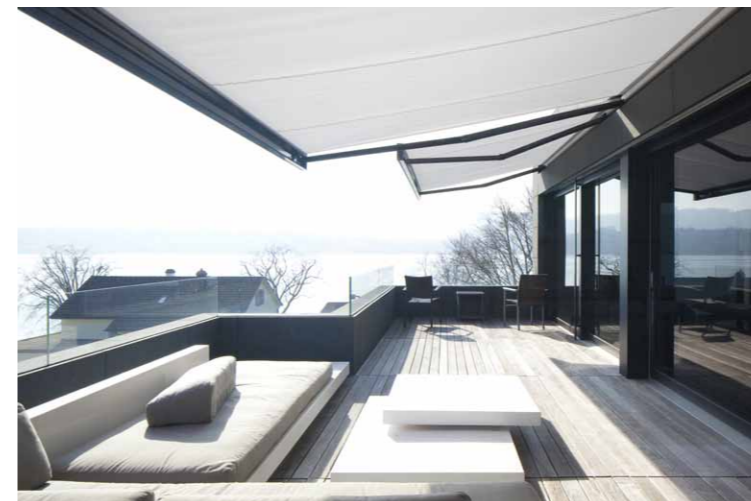
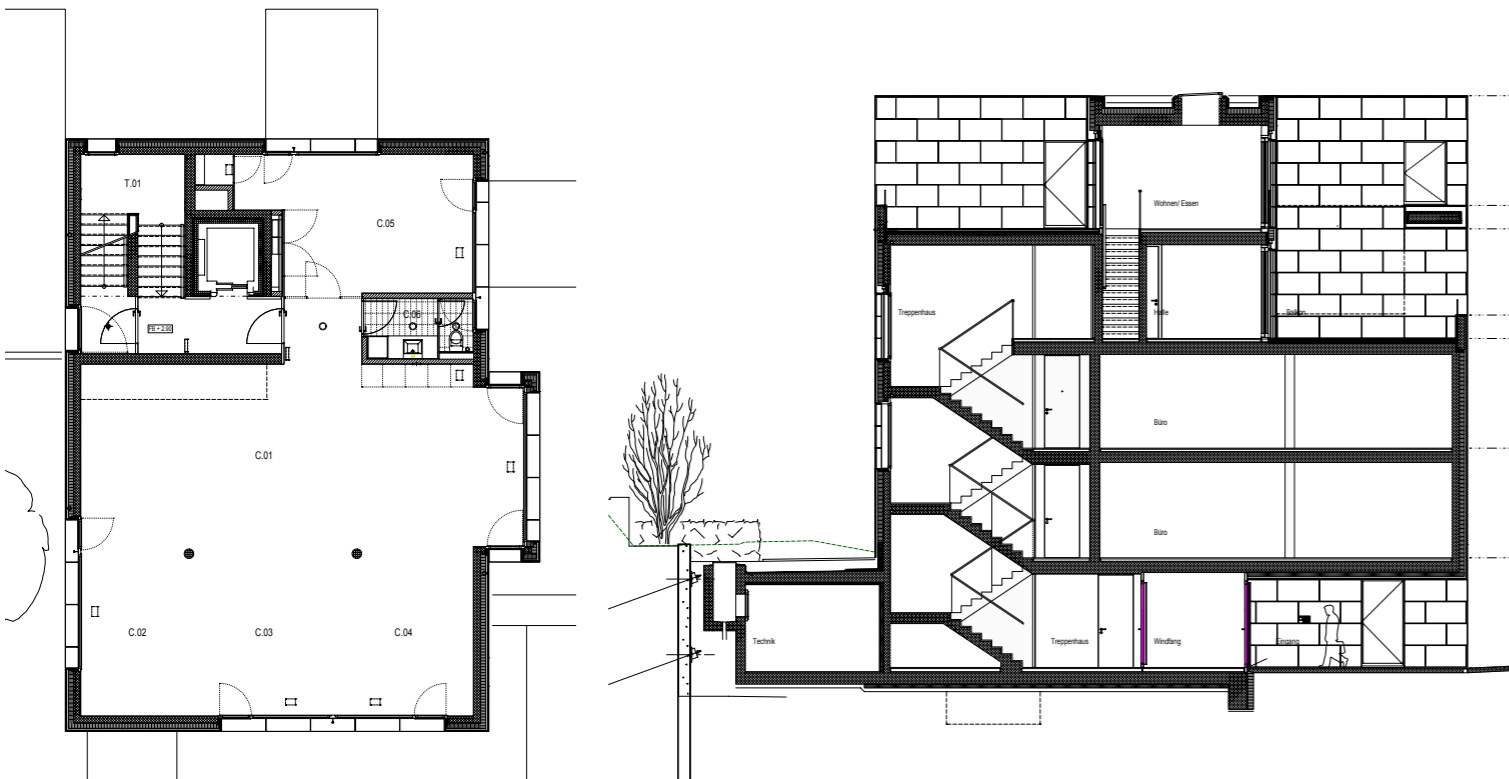


Das Büro- und Wohnhaus in Zollikon fügt sich als eleganter, kantiger Monolith in seine heterogene Umgebung mit Punktbauten und behauptet sich zwischen Hauptstrasse und Bahngeleise.

Über dem Eingangsgeschoss mit einem kleinen Atelier entwickeln sich zwei Bürogeschosse und eine zweigeschossige Wohnung mit grosszügigen Aussenbereichen. Das Volumen ist durch schubladenartige Einschnitte und Auskragungen gegliedert und optimal in die schwierige Situation hineinkomponiert. Mit der dunklen Natursteinfassade und breiten Fassadenöffnungen fügt sich das Gebäude selbstverständlich in die Umgebung ein.

Der Eingang auf Strassenniveau führt zuerst zu den zwei zur Strasse orientierten Grossraumbüros. Die darüberliegende Wohnung entwickelt sich um die elegante Halle, welche räumlich in den Arbeitsraum und die Bibliothek mit Panoramafenster fliesst. Die Schlafzimmer mit eigenen Bädern orientieren sich auf die ruhige Seite. Die interne Treppe führt zu den Wohn- und Essbereichen im Attika und den grosszügigen Terrassen mit Blick auf den See und die weite Landschaft.

Bündig angeschlagene Fenster und (Schiebe-)Türen, rahmenlose Glasgeländer und scharfkantige Details erzeugen eine grossflächige Ausstrahlung. Zusammen mit den dunklen Böden, weissen und glatten Wänden, Decken und Einrichtungen gelingt eine elegante Zurückhaltung.



Typologie: Wohnen
Status: Realisierung abgeschlossen
Jahr: 2008 - 2009

Fotos: atelier ww

Baukosten: ca. CHF 4.2 Mio.
Gebäudefläche: 1'096.1 m²

atelier ww